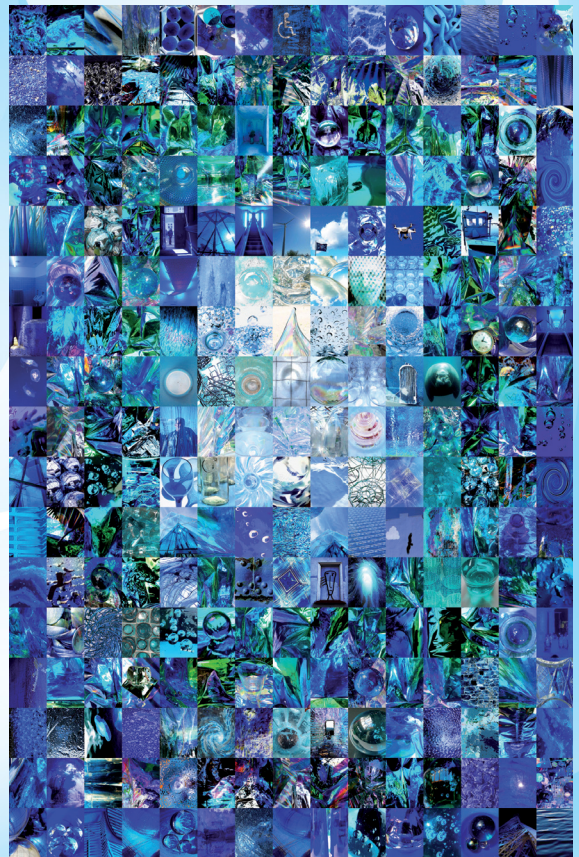


Einladung zur Jubiläumsausstellung 15+1 (seit 2005)

Künstler arbeiten
zum Thema „Aus der Mitte“

im **Kunsthof Holm**
Kontaktdaten & Öffnungszeiten innenseitig!



Kunst im Mittelpunkt - KiM ist eine freie Künstlerrunde von ambitionierten, bildenden Künstlern, denen die Begegnung mit Kollegen und mit dem Kunstbetrachter besonders wichtig ist. Ein lockerer Austausch bei aller Individualität ist das Signet der Gruppe. Jeder Einzelne arbeitet in seiner Kunst ganz frei und eigenständig - ein Austausch in der Runde kann Befragung, Ermutigung, Unterstützung oder konstruktive Kritik sein.

In der Gruppe KiM sind sowohl haupt- als auch nebenberufliche Künstler vereinigt. In den unterschiedlichen Zielen und Ansprüchen stützen und erleben sich die Kunstschaffenden in lebendiger Vielfalt und Freiheit. Gemeinsame Projekte - Ausstellungen, Events, thematisches Arbeiten - sind Herausforderung und Ansporn zugleich.

KiM versteht sich nicht als enger Verein, sondern als offene Gruppe. Kreative und engagierte Menschen mit künstlerischer Aktivität im Bereich der bildenden Künste sind als Mitstreiter und Unterstützer immer willkommen!

www.kimkunst.de

Kontakt:

Kunst im Mittelpunkt
c/o Bärbel Ter
Tel.: 04122 - 40 82 637
Mail: baerbel.ter@gmx.de

Abbildungen auf KiM-Einladungen zeigen wechselnd ein Kunstwerk stellvertretend für die Gruppe. Die Vielfalt entdecken Sie dann bitte vor den Originalen in der Ausstellung!

Titelabbildung: **Erich Saemann**
„Blau aus der Mitte“, Fotocollage,
100 x 150 cm, 2021

Kunst im  Mittelpunkt



Kunst im Mittelpunkt



Die Künstlerinnen & Künstler:

Günther Baechler, *Foto, Wasserfarbe
und Holz auf Leinwand*

Lilli Erett, *Malerei, Composing*

Karin Goetzen, *Mischtechnik*

Beate Hildebrandt, *Acrylmalerei*

Carsten Koch, *Fotografie*

Kathrin Rosenberger, *Mixed Media
Collage/ Assemblage*

Erich Saemann, *Fotocollagen*

Antje Schölzel, *Mixed Media*

Helmut Seestädt, *Malerei*

Christiana von Knobelsdorf, *Malerei*

Elke Werner, *Objekt, Assemblage*

Hiermit laden wir
herzlich ein zur
Vernissage
der Jubiläums-
Ausstellung 15+1
„Aus der Mitte“
Sonntag 29. August 2021
11:00 bis 19:00 Uhr

Einführung: Günther Baechler



*Kunst Hof
Holm*

Maren Haartje & Günther Baechler

Kunst Hof Holm

Hetlinger Straße 19

(Hofeinfahrt über den Hauenweg)

25488 Holm

www.kunsthof-holm.de

**Die Ausstellung
ist geöffnet:**

29.08. bis 05.09.2021

Montag, Dienstag, Donnerstag und Freitag
von 14:00 bis 19:00 Uhr

Mittwoch von 14:00 bis 20:00 Uhr

Samstag & Sonntag von 11:00 bis 19:00 Uhr